



АДМИНИСТРАЦИЯ ГОРОДА ПЕРМИ  
ДЕПАРТАМЕНТ ЗЕМЕЛЬНЫХ ОТНОШЕНИЙ

РЕШЕНИЕ

о размещении объектов № 21-01-45 - 193 от 21 ИЮН 2021

г. Пермь, ул. Сибирская, 15

Департамент земельных отношений администрации города Перми в соответствии с пунктом 3 статьи 39.36 Земельного кодекса Российской Федерации, Положением о порядке и условиях размещения объектов на землях или земельных участках, находящихся в государственной или муниципальной собственности, на территории Пермского края без предоставления земельных участков и установления сервитутов, публичного сервитута, утвержденным постановлением Правительства Пермского края от 22.07.2015 № 478-п, заявлением от 11 июня 2021 № 21-01-06-9786

**разрешает** ООО «ИННОР» (ИНН 5902232746, ОГРН 1135902001443, местонахождения: 614000, Пермский край, г. Пермь, ул. Монастырская, д. 61, офис 222)

**размещение объекта:** линии связи, линейно-кабельные сооружения связи и иные сооружения связи, для размещения которых не требуется разрешения на строительство (линия связи ООО «Иннор» для подключения частной жилой застройки в п. Новобродовский, Свердловского района г.Перми)

**способ размещения объекта:** наземный

**на землях:** государственная собственность на которые не разграничена

**на срок:** бессрочно

**местоположение:** г. Пермь, Свердловский район, п. Новобродовский

Территория, согласно схеме, расположена в зонах с особыми условиями использования территорий: охранный зона объектов электросетевого хозяйства; приаэродромная территория аэродрома аэропорта Большое Савино; прочие зоны ограничений: водоохранная зона, прибрежная защитная полоса.

ООО «ИННОР»:

1. Соблюдать Правила охраны электрических сетей, установленные постановлением Правительства Российской Федерации от 24 февраля 2009 г. № 160 «О порядке установления охранных зон объектов электросетевого хозяйства и особых условий использования земельных участков, расположенных в границах таких зон».

2. Соблюдать Правила использования воздушного пространства, установленные постановлением Правительства Российской Федерации от 11 марта 2010 г. № 138 «Об утверждении Федеральных правил использования воздушного пространства Российской Федерации».

3. Соблюдать правила охранных зон и обеспечить на земельном участке выполнение требований статьи 65 Водного кодекса Российской Федерации.

**Приложение:** схема предполагаемых к использованию земель или части земельного участка (на 1 л. в 1 экз.).

И.о. заместителя главы  
администрации города Перми – начальника  
департамента земельных отношений  
администрации города Перми

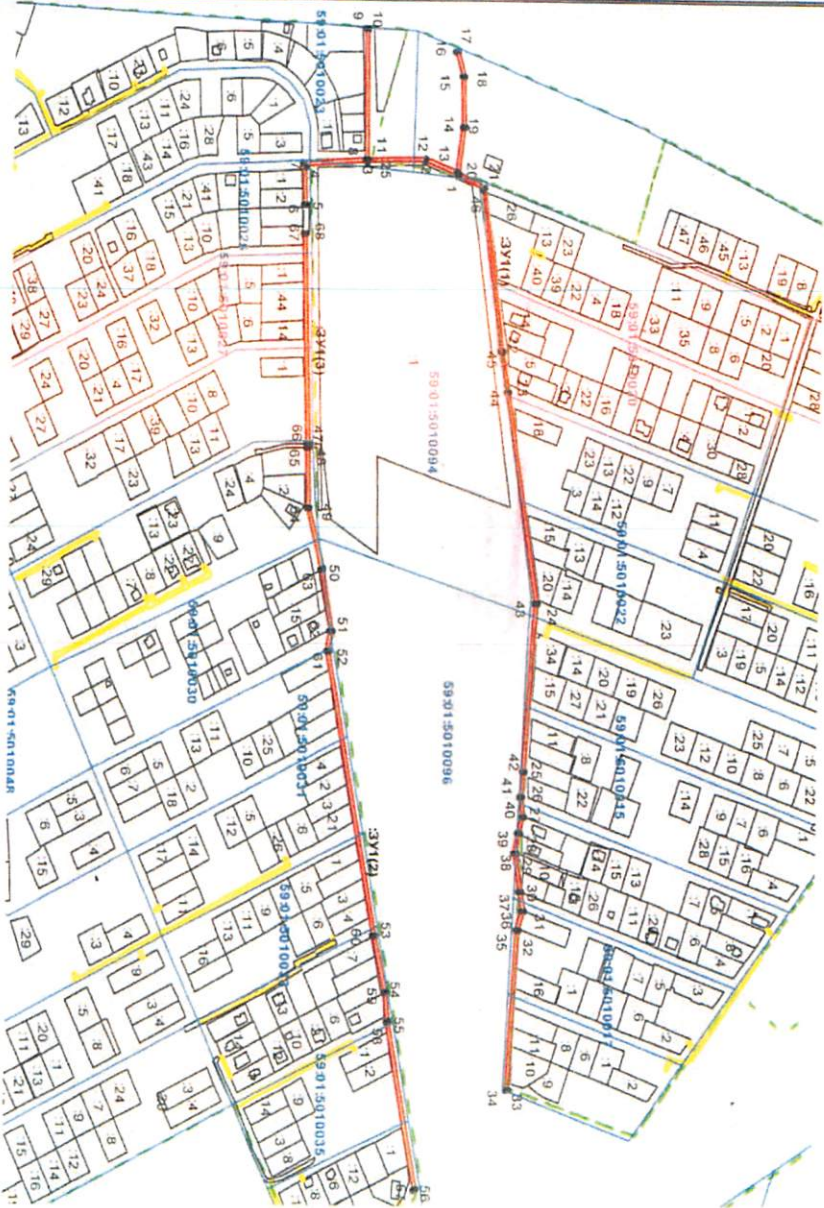


Е.Н. Гонцова



# Схема предложения к изъятию земель для части земельного участка

Объект: Линия связи ООО «Истор» для подключения частной жилой застройки в п. Новоборовский, Сергиевского района, г. Пермь  
 Местонахождение: Пермский край, г. Пермь, п. Новоборовский  
 Площадь земель на части земельного участка, кв. м 9961  
 Категория земель: земли населенных пунктов  
 Вид разрешенного использования (при наличии):



Масштаб 1:5000

## Условные обозначения:

- Границы зон с особыми условиями использования территории
- Границы образуемого земельного участка
- Граница квартала
- Граница территории жилой застройки
- Граница земельного участка, учтенного в ГКИ
- Кадастровый номер квартала
- Кадастровый номер земельного участка

Описание границ смежных земельных участков:  
 от 6 точки до 5 точки, от 68 точки до 65 точки, от 66 точки до 67 точки, от 48 точки до 47 точки - земли, госу.представленна собственности на которые не распространены  
 от 5 точки до 6 точки, от 67 точки до 68 точки - граница земельного участка с кадастровым номером 59:01:5010026:71  
 от 65 точки до 66 точки, от 47 точки до 48 точки - граница земельного участка с кадастровым номером 59:01:0000000:76150

## Каталог координат МК-59

Обозначение	Кадастровый номер	X	Y
1	509 159 85	2 241 556.83	2 242 244.53
2	509 122 09	2 241 542.70	2 242 227.56
3	509 082 08	2 241 543.07	2 242 206.23
4	508 980 46	2 241 548.16	2 242 180.54
5	508 961 46	2 241 558.27	2 242 165.00
6	508 977 46	2 241 588.27	2 241 782.46
7	508 976 26	2 241 544.43	2 241 740.28
8	509 080 82	2 241 539.20	2 241 571.67
9	509 080 82	2 241 403.48	2 241 556.83
10	509 083 67	2 241 403.44	2 241 847.34
11	509 084 81	2 241 539.06	2 241 812.37
12	509 122 81	2 241 538.70	2 241 805.69
13	509 158 94	2 241 552.22	2 241 805.69
14	509 164 97	2 241 564.86	2 241 805.69
15	509 164 35	2 241 452.78	2 242 055.41
16	509 156 40	2 241 427.78	2 242 352.56
17	509 160 22	2 241 426.57	2 242 412.04
18	509 168 35	2 241 432.14	2 242 412.04
19	509 168 97	2 241 505.08	2 242 412.04
20	509 162 76	2 241 553.80	2 242 412.04
21	509 193 79	2 241 569.03	2 242 412.04
22	509 217 02	2 241 739.68	2 242 412.04
23	509 224 06	2 241 781.81	2 242 412.04
24	509 201 64	2 242 004.81	2 242 412.04
25	509 241 67	2 242 180.39	2 242 412.04
26	509 245 28	2 242 206.25	2 242 412.04
27	509 247 07	2 242 228.03	2 242 412.04
28	509 241 36	2 242 245.41	2 242 412.04
29	509 238 66	2 242 266.13	2 242 412.04
30	509 244 07	2 242 307.17	2 242 412.04
31	509 247 79	2 242 327.17	2 242 412.04
32	509 241 44	2 242 347.64	2 242 412.04
33	509 241 25	2 242 375.21	2 242 412.04
34	509 227 25	2 242 514.97	2 242 412.04
35	509 237 38	2 242 446.90	2 242 412.04
36	509 243 69	2 242 476.84	2 242 412.04
37	509 240 12	2 242 507.79	2 242 412.04
38	509 234 62	2 242 566.17	2 242 412.04
39	509 237 44	2 242 644.53	2 242 412.04
40	509 231 01	2 242 727.56	2 242 412.04
41	509 241 36	2 242 806.23	2 242 412.04
42	509 243 69	2 242 880.54	2 242 412.04
43	509 237 62	2 242 005.00	2 242 412.04
44	509 230 12	2 241 782.46	2 241 782.46
45	509 213 07	2 241 740.28	2 241 740.28
46	509 190 12	2 241 571.67	2 241 571.67
47	509 159 85	2 241 556.83	2 241 556.83
48	508 964 38	2 241 847.34	2 241 847.34
49	508 968 38	2 241 812.37	2 241 812.37
50	508 968 43	2 241 805.69	2 241 805.69
51	509 085 41	2 241 805.69	2 241 805.69
52	509 018 10	2 242 034.50	2 242 034.50
53	509 013 94	2 242 055.41	2 242 055.41
54	509 071 17	2 242 352.56	2 242 352.56
55	509 085 86	2 242 412.04	2 242 412.04
56	509 085 51	2 242 441.98	2 242 441.98
57	509 122 87	2 242 619.76	2 242 619.76
58	509 118 95	2 242 620.52	2 242 620.52
59	509 084 55	2 242 442.53	2 242 442.53
60	509 081 90	2 242 412.70	2 242 412.70
61	509 007 76	2 242 353.42	2 242 353.42
62	509 009 86	2 242 055.39	2 242 055.39
63	509 014 02	2 242 034.50	2 242 034.50
64	509 001 42	2 241 970.50	2 241 970.50
65	508 984 44	2 241 906.22	2 241 906.22
66	508 984 38	2 241 847.34	2 241 847.34
67	508 968 32	2 241 838.37	2 241 838.37
68	508 978 31	2 241 838.34	2 241 838.34
69	508 978 28	2 241 618.15	2 241 618.15
70	508 982 28	2 241 618.15	2 241 618.15
71	508 984 32	2 241 838.37	2 241 838.37



(подпись, расшифровка подписи)  
 Верио